



### STANDARD

Waschbecken eckig ca. 60 cm  
(ohne Siffonverkleidung)  
inkl. 1 Steckdose, 1 Lichtschalter  
und 1 Lichtauslass





### STANDARD

Badewanne  
ca. 170 x 75 cm  
mit Aufputz Einhandmischbatterie  
und Handbrause





## STANDARD

Bodenebene Dusche mit Gully in der Mitte  
Glaswand mit Tür und Fixteil  
Aufputzmischer mit Brausegestänge und Handbrause



### STANDARD

Limodor in Bad und WC  
(nur wenn kein Fenster im Raum vorhanden ist)



### STANDARD

Waschmaschinenanschluss Kaltwasser  
inkl. 2 Steckdosen (WT,WM) im Bad



### STANDARD

Hänge -WC mit Unterputzspülkasten  
und Tiefspüler

Handwaschbecken  
mit Kaltwasseranschluss



Sonderwünsche: Sonderwünsche oder zusätzliche Sanitärausstattungen sind möglich, sofern es der Baufortschritt noch zulässt.



### GEGEN AUFPREIS

elektrische Raffstore

In allen Wohn- und Schlafräumen möglich

Nicht in Vorraum, Bad, WC und AR



### STANDARD

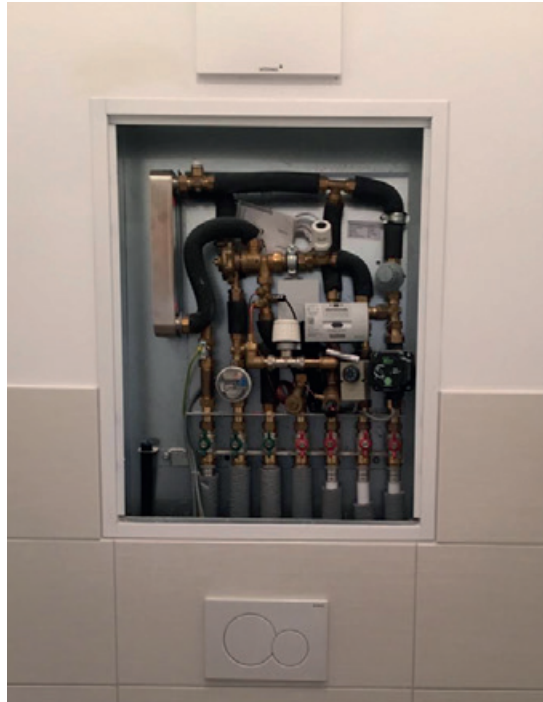
Estrichplatten 40x40 oder 50x50  
in Splitt verlegt



## STANDARD

Innentür matt weiß lackiert in weißen Holzzargen mit Edelstahl Drückerbeschlägen.





In jeder Wohnung befindet sich eine Wohnungsstation direkt über dem WC. Darin sind der Wärmetauscher und der Wasserzähler sowie Hauptwasserhahn verbaut.



In jeder Wohnung befindet sich ein Heizungsverteiler für die Fußbodenheizung inkl. Wärmemengenzähler.